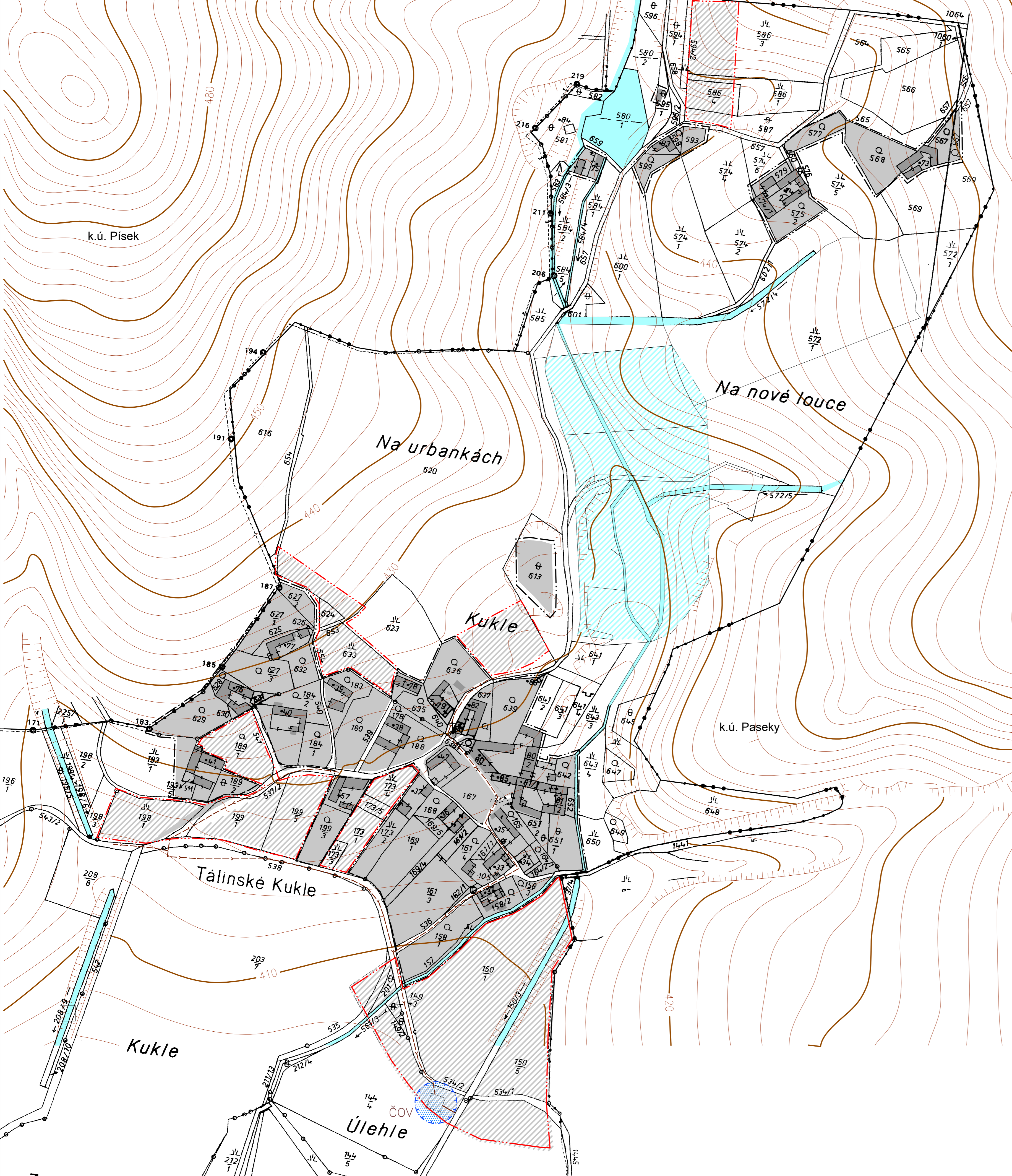


# Územní plán obce TÁLÍN část KUKLE

Úplné znění po změně č. 4



## FUNKČNÍ VYUŽITÍ

STAV	NÁVRH	
		PLOCHY BYDLENÍ V RODINNÝCH DOMECH
		PLOCHY OBČANSKÉHO VYBAVENÍ
		PLOCHA TECHNICKÉ VYBAVENOSTI – ČISTIRNA ODPADNÍCH VOD
		PLOCHY VEŘEJNÉ ZELENE
		VODNÍ TOKY A PLOCHY
		BOŽÍ MUKA, KAPLE
		ZVÝRAZNĚNÁ ČÁST FUNKČNÍ PLOCHY OZNAČUJE PRO ORIENTACI PLOCHU ZASTAVĚNOU STÁVAJÍCÍMI OBJEKTY

## OCHRANNÁ PÁSMA A HRANICE

	HRANICE KATASTRÁLNÍHO ÚZEMÍ
	HRANICE SOUČASNĚ ZASTAVĚNÉHO ÚZEMÍ
	HRANICE ZASTAVITELNÉHO ÚZEMÍ
	HRANICE PLOCH S ROZDÍLNÝM ZPŮSOBEM VYUŽITÍ
	OCHRANNÁ PÁSMA ČOV

CELÉ SPRÁVNÍ ÚZEMÍ JE SITUOVÁNO VE VZDUŠNÉM PROSTORU PRO LÉTÁNÍ  
V MALÝCH A PŘÍZEMNÍCH VÝŠKÁCH MO ČR

## VODOHOSPODÁŘSKÉ ŘEŠENÍ

STAV	NÁVRH	
		KANALIZACE
		OTEVŘENÁ VODOTEČ

## ÚPLNÉ ZNĚNÍ ÚPO TÁLÍN PO ZMĚNĚ Č. 4

VÝROK	VODOHOSPODÁŘSKÉ ŘEŠENÍ - KUKLE	
PROJEKTOVÝ ATELIÉR AD s.r.o. ING. ARCH. JAROSLAV DANĚK		RAZÍTKO A PODPIS:
HUSOVA 4, Č. BUDĚJOVICE, 370 01, TEL. 387 311 238, 605 277 998 www.atelierad.cz, atelierad@atelierad.cz, IČ 25194771, DIČ CZ25194771		
ZPRACOVATEL: ING. ARCH. JAROSLAV DANĚK		
KRESLIL: ING. ARCH. DOMINIK DANĚK		
ČÍSLO ZAKÁZKY: 11_2020	ČÍSLO VÝKRESU:	ČÍSLO PARE:
DATUM: LEDEN 2021	<b>6b</b>	<b>1</b>
MĚŘÍTKO: 1:2000		

## ZÁZNAM O ÚČINNOSTI

DATUM NABYTÍ ÚČINNOSTI:	
OPRÁVNĚNÁ ÚŘEDNÍ OSOBA POŘIZOVATELE: ING. ARCH. JINDŘIŠKA KUPCOVÁ pověřený pořizovatel na základě uzavřené smlouvy s obcí Tálín	SPRÁVNÍ ORGÁN, KTERÝ ÚPD VYDAL: ZASTUPITELSTVO OBCE TÁLÍN
RAZÍTKO A PODPIS:	RAZÍTKO A PODPIS:

